



一般社団法人 日本外傷歯学会

第12回 日本外傷歯学会西日本地方会総会・学術大会

大会テーマ 「外傷歯への多角的アプローチ」

会期：2022年11月19日(土)～20日(日)

会場：小倉歯科医師会館2F 大会議室



理事長
木村 光孝
九州歯科大学名誉教授



大会長
有住 隆史
ありずみ歯科医院院長

日本歯科医師会
会員各位
日歯生涯研修
IDカード
ご持参ください

基調講演



「歯科医療の進むべき道を
医学の視点で考える」
柳川 徹
(筑波大学医学医療系
顎口腔外科学教授)

特別講演1



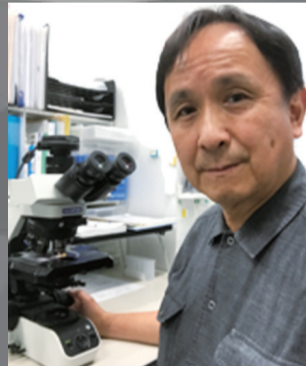
「歯の外傷に対するインプラント治療」
井上 秀人
(医療法人井上秀人歯科 理事長)

特別講演2



「パノラマエックス線画像を用いた
骨粗鬆症のスクリーニングや
脳血管障害の予測-医療放射線の
安全管理も考慮して」
森本 泰宏
(九州歯科大学
歯科放射線学分野教授)

教育講演



「口腔扁平上皮癌
上皮性異形成における
Aquaporin3の発現について」
松尾 拓
(九州歯科大学
口腔病態病理学分野教授)

認定医更新セミナー

講師



「口腔顎顔面外傷における
治療後の機能について」
山下 善弘
(宮崎大学医学部顎顔面
口腔外科学分野教授)

講師



「歯科院内での偶発症
発症時の緊急対応」
島田 拓矢
(和歌山県立医科大学麻酔科)



詳細は日本外傷歯学会HPをご覧ください

後援 福岡県歯科医師会
後援 北九州市歯科医師会

後援 福岡県学校歯科医会
後援 小倉歯科医師会